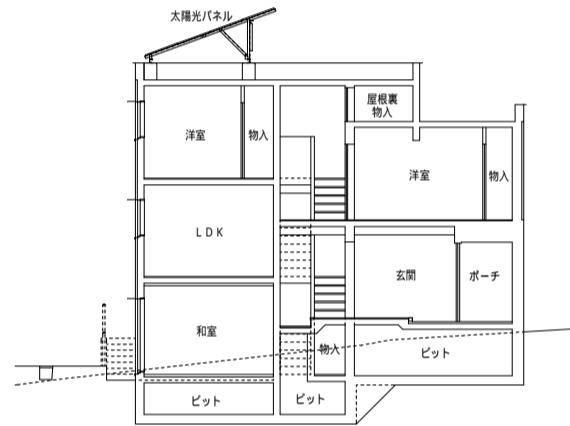


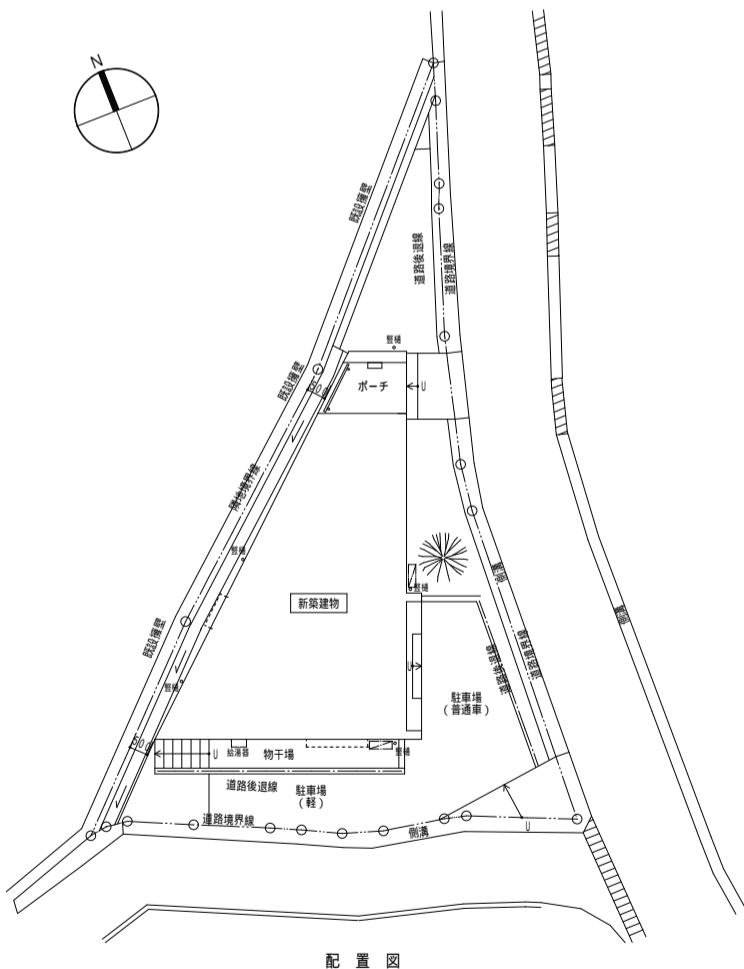
# 傾斜付 狭小三角形敷地に建てた家



立面図



断面図



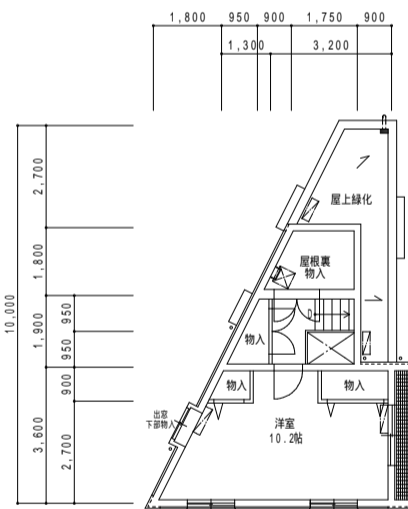
配置図

【どうしてもこの敷地に建てたい】  
敷地は27坪と狭く、前方と側方の二方向を道路に挟まれた細長い三角形をしており、かつ傾斜がついているという難条件であるが、施主は親から譲り受けたこの敷地に住まいを建てることを切望した。

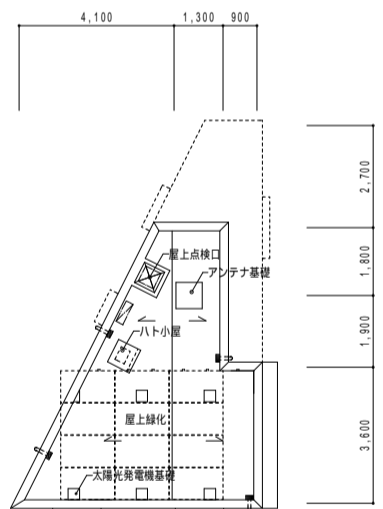
【実現】  
このような敷地条件に、鉄筋コンクリート壁式構造のスキップフロア方式を用いることにより、決して広くはないが「すまい」を実現した。

【古い街並み】  
戦前からの古い街並みである周辺環境を配慮し、外断熱の仕上として木の縦格子をあしらった鋼板と、経年しても表情を変えないコンクリート打放しを織り交ぜた結果、新築にも関わらず周辺環境と調和したデザインとなった。  
以上が評価され、平成21年度 呉市美しい街づくり賞/すまい部門賞を受賞した。

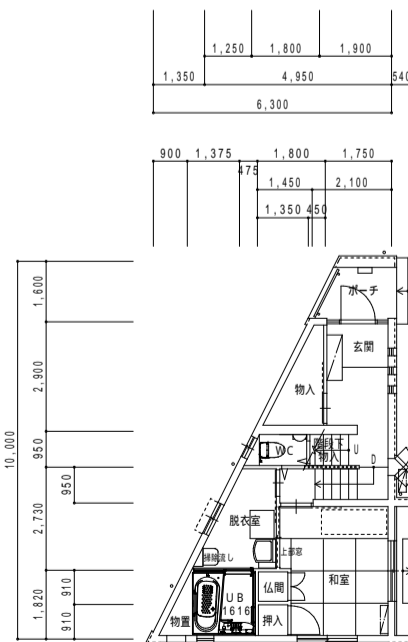
【省エネ】  
「エコ」にも充分配慮しており、外断熱によって空調負荷の低減を実現し、同時に屋上緑化によって室内温度環境を改善することによって、ヒートアイランド現象の緩和に貢献している。また、太陽光発電も設置している。



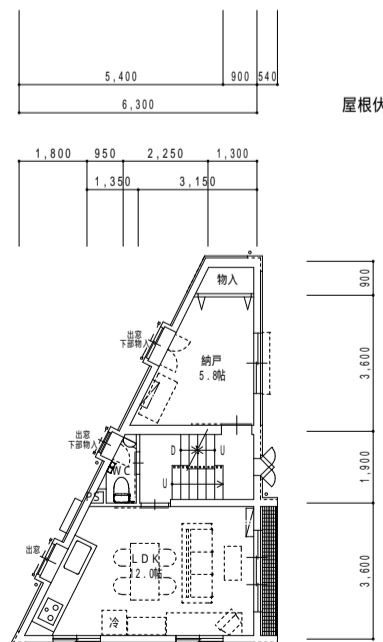
3階平面図



屋根伏図



1階平面図



2階平面図